

DUMPSTER DIESEL | HTD-5

JCB



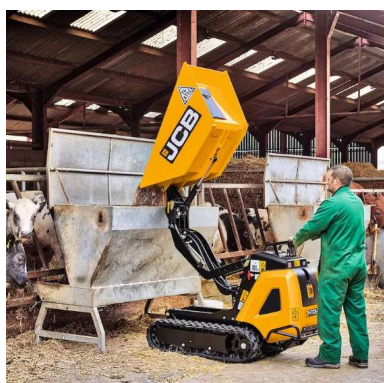
NUOVO
SMARTSTEP

MAGGIORE
SICUREZZA

MAGGIORE
TRAZIONE

SALI DI UN GRADINO CON LA SICUREZZA

Il nuovo HTD-5 è una motocarriola, uomo a bordo con scarico alto. Il motore, alimentato a diesel, è progettato per farti risparmiare tempo, energia e denaro. La nostra nuova funzione SmartStep massimizza il comfort e la sicurezza in cantiere.

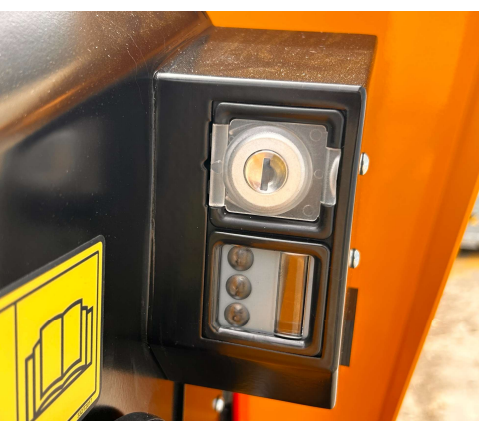


IDEALE PER TUTTI I SETTORI

La nostra motocarriola diesel è ideale per il noleggio, l'edilizia, il giardinaggio, l'agricoltura etc ...

QUALITA' E DURATA NEL TEMPO

Lo staccabatteria JCB rimovibile aumenta la sicurezza della macchina prevenendo l'uso non autorizzato e il furto. Il blocchetto d'avviamento è protetto da una chiusura a tenuta stagna che evita l'ingresso della pioggia e polvere.



LE DIMENSIONI CONTANO

Una larghezza della macchina di soli 706 mm consente di passare attraverso qualsiasi porta o cancello di larghezza standard.

CONTROLLABILITA' E VELOCITA' AL TOP

La capacità di SCARICO alto di 1,45 m semplifica il ribaltamento direttamente in un veicolo con sponde alte o in un cassone con sponde alte. I comandi permettono parzializzazione e funzioni multiple.



POTENZA ED AFFIDABILITA'

L'affidabile motore Kohler con 4,5 kW (5,9 CV) di potenza garantisce una velocità di trasferimento di 4 km/h.

DUMPSTER DIESEL | HTD-5



CARATTERISTICHE TECNICHE

Portata massima	500kg (1,102 lb)
Massa a vuoto	590kg (1,300 lb)
Altezza totale (posizione di trasporto)	1,100mm (3-7 ft-in)
Altezza massima (posizione di trasporto)	1450mm (4-9 ft-in)
Altezza massima (posizione di scarico)	2,720mm (9-0 ft-in)
Potenza del motore	4.5kW (5.9hp)
Massima velocità di traslazione	4kph (2.5mph)
Larghezza massima	706mm (2-4 ft-in)
Capacità del serbatoio	4.3 litri (262in3)



CARATTERISTICHE STANDARD

- **La traslazione a due velocità**
- **Grande precisione e accuratezza con la bassa velocità**
- **Rapidità e produttività alla velocità più elevata**
- **Motori di trazione ottimizzati per prestazioni in trasferimento migliorate**
- **Leve singole per facilità d'uso e controllo preciso**
- **Raggio di sterzata ridotto per una facile manovra**
- **Ampia capacità di trasporto di 500 kg ed altezza di scarico di 1,45 m che consente di svuotare in un cassone o in un veicolo con sponde alte**
- **Larghezza della macchina di soli 706 mm che consente di passare attraverso qualsiasi porta o cancello di dimensioni standard**
- **Ampio cofano insonorizzato consente controlli, manutenzione e assistenza facili**
- **Motore diesel Kohler da 4,4 kW (5,9 CV)**
- **Garanzia standard JCB di 1 anno**